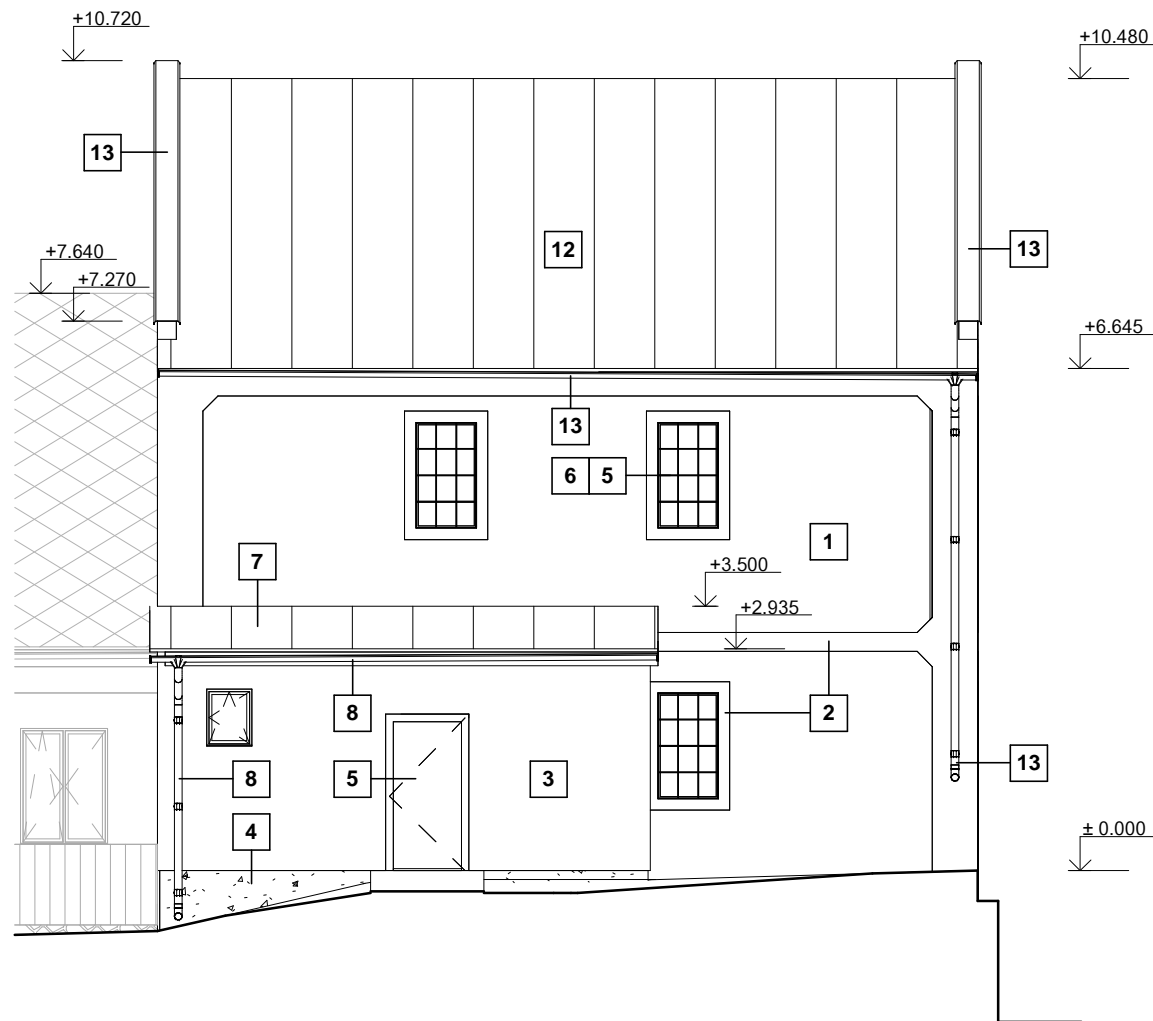
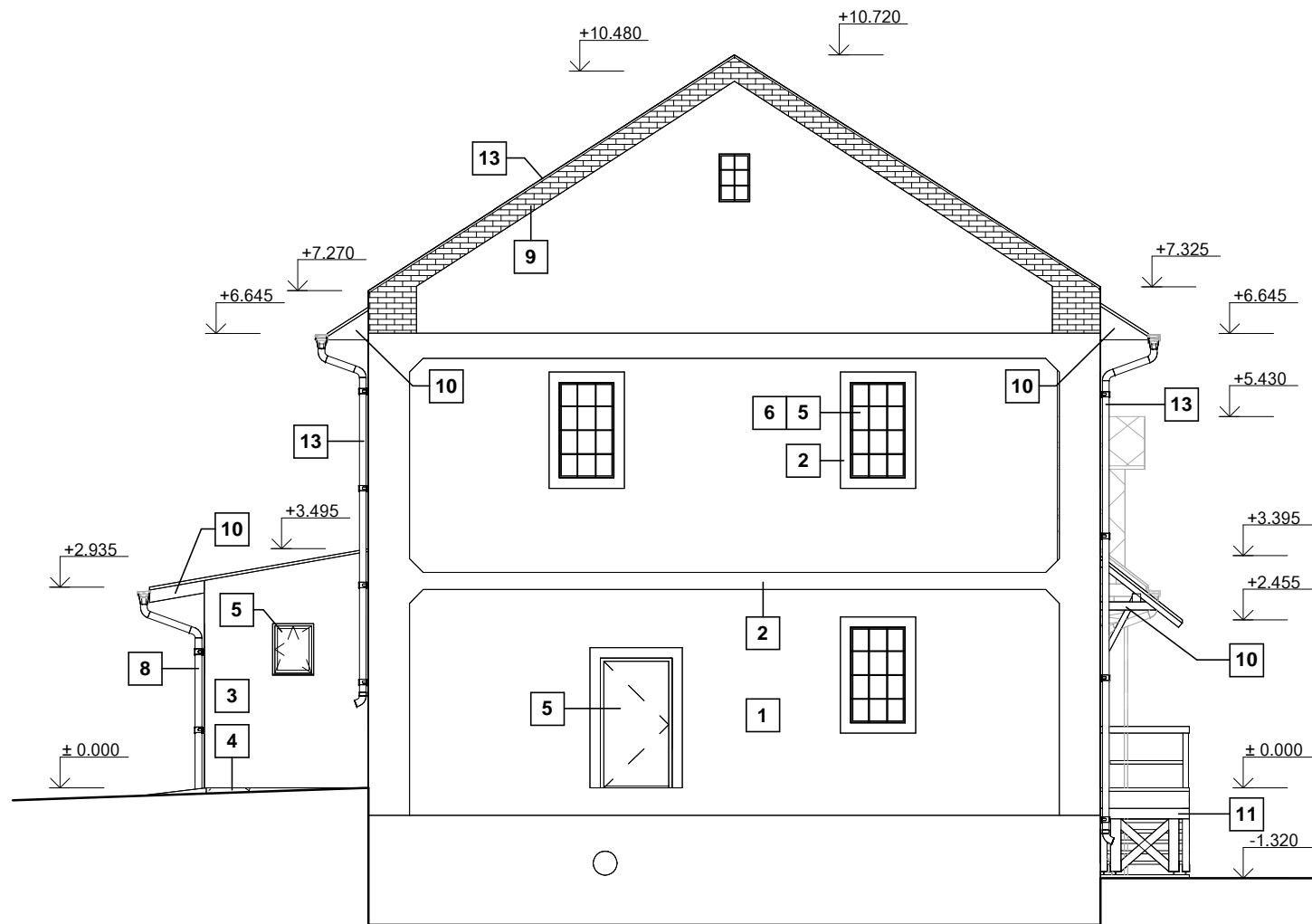


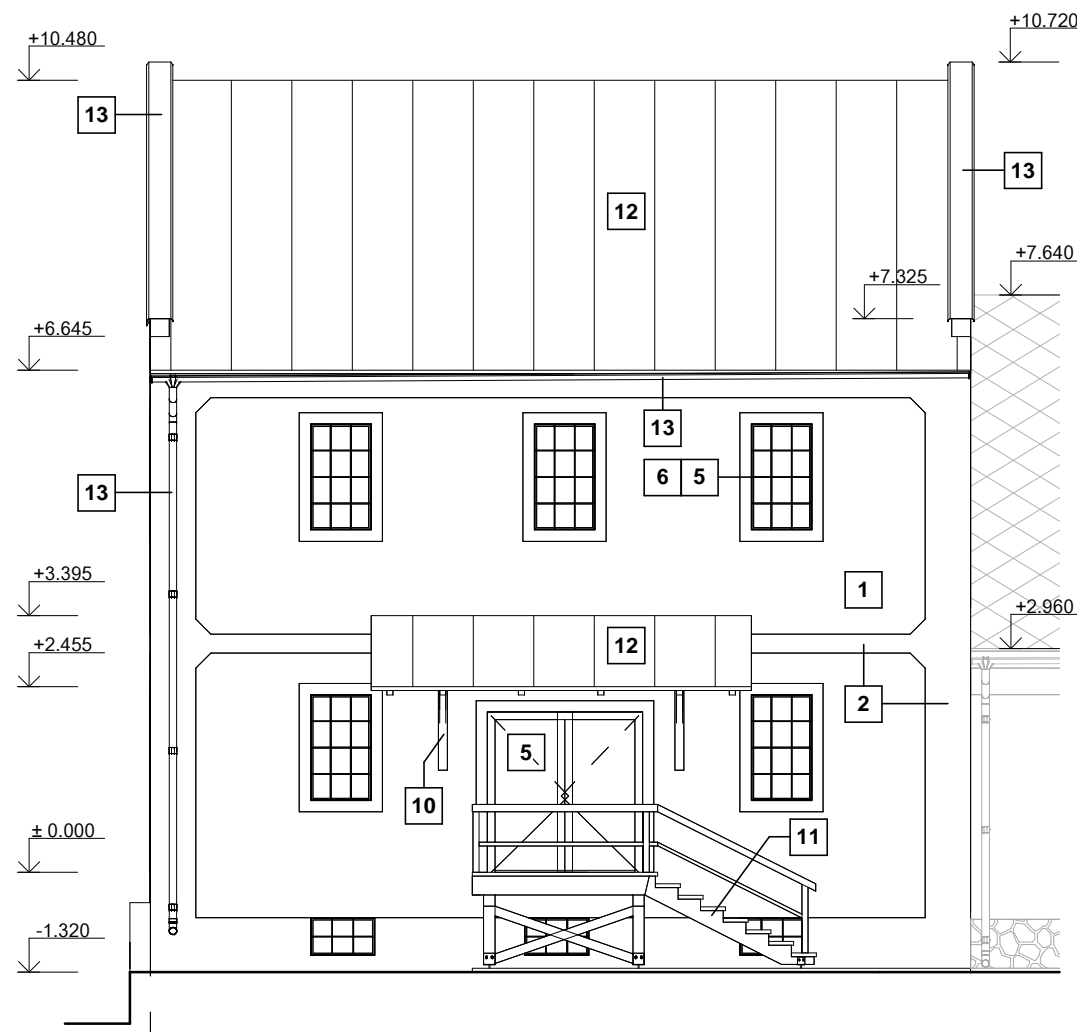
M 1 : 100



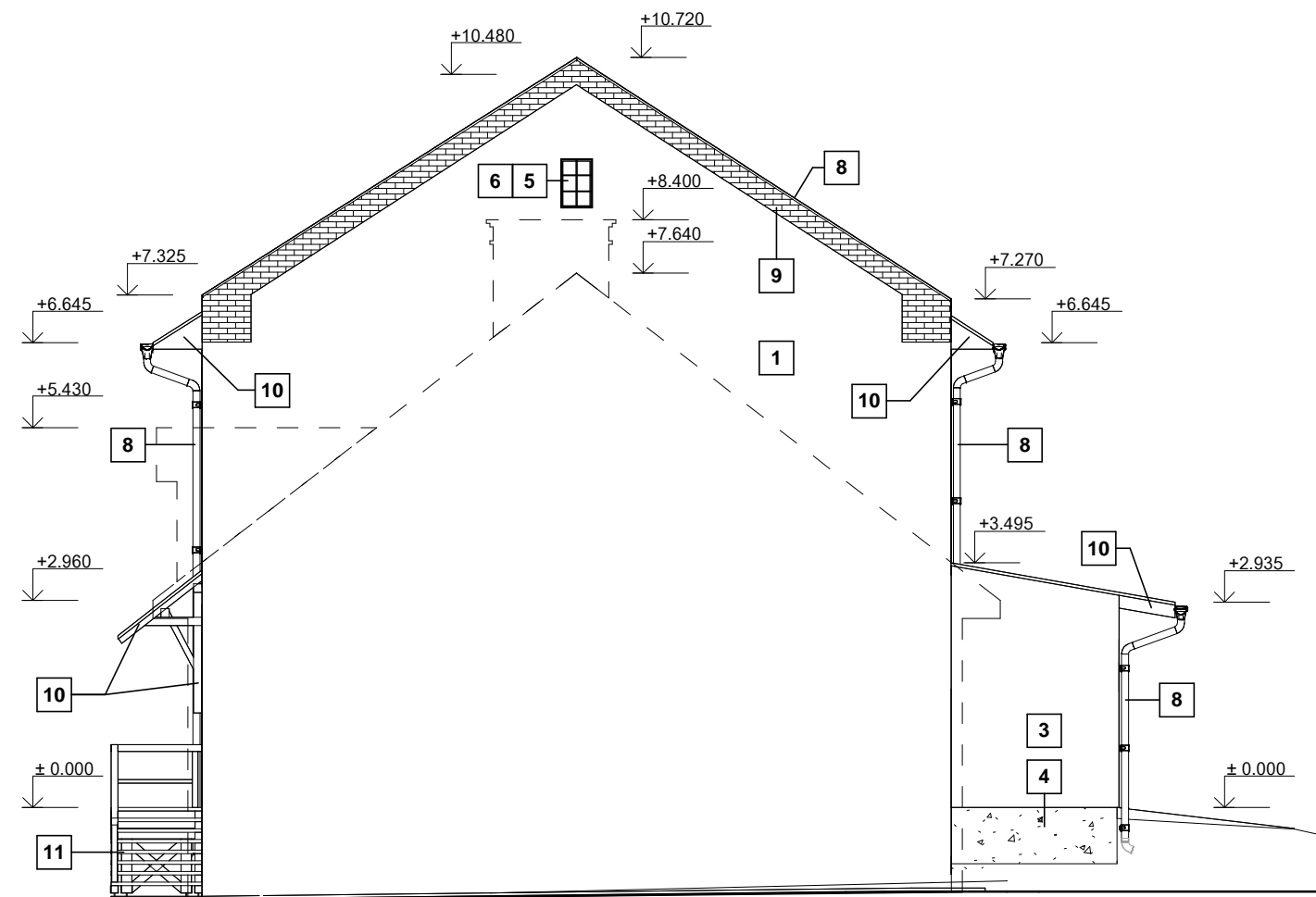
M 1 : 100



M 1 : 100



M 1 : 100



LEGENDA POVRCHOVÝCH ÚPRAV:

- 1 EXISTUJÚCA VONKAJŠIA OMIETKA, FARBA BIELA
- 2 EXISTUJÚCA VONKAJŠIA OMIETKA, FARBA SVETLOSIVÁ
- 3 VONKAJŠIA SILIKÓNOVÁ OMIETKA, FARBA BIELA
- 4 SOKLOVÁ OMIETKA (MARMOLIT), FARBA TMAVOSIVÁ
- 5 DREVENÉ OKNÁ A DVERE, FARBA SVETLOSIVÁ
- 6 OCEĽOVÉ OKNÁ, JEDNODUCHÉ ZASKLENIE, FARBA ANTRACIT
- 7 STREŠNÁ KRYTINA FALCOVANÝ PLECH SO STOJATOU DRÁŽKOU (NAPR. LINDAB CLICK), FARBA ANTRACIT
- 8 KLAMPIARSKÉ KONŠTRUKCIE Z LAKOPLASTOVANÉHO PLECHU, FARBA ANTRACIT
- 9 REŽNÉ TEHLOVÉ MURIVO, FARBA TEHLOVÁ
- 10 DREVENÉ KONŠTRUKCIE
- 11 DREVENÉ SCHODISKO - IMPREGNOVANÉ, NÁTER SVETLOSIVEJ FARBY
- 12 EXISTUJÚCA STREŠNÁ KRYTINA FALCOVANÝ PLECH SO STOJATOU DRÁŽKOU
- 13 EXISTUJÚCE KLAMPIARSKÉ KONŠTRUKCIE, POZINKOVANÝ PLECH

POZNÁMKY:

- VHLADOM NA TO, ŽE PROJEKT RIEŠI ÚPRAVU OBJEKTU, ČOMU PREDCHÁDZALO ZAMERANIE SKUTKOVÉHO STAVU BEZ OBNAŽENIA SKRYTÝCH STAVEBNÝCH KONŠTRUKCIÍ, JE NEVYHNUTNÉ PRI REALIZÁCII TÝCHTO KONŠTRUKCIÍ PREVERIŤ ROZMERY A GEOMETRIU NOVONAVRHOVANÝCH PRVKOV A STAVEBNÝCH KONŠTRUKCIÍ
- UPRESNIŤ NA STAVBE POČAS REALIZÁCIE VŠETKY NEZROVNALOSTI MEDZI SKUTOČNOSŤOU A PROJEKTOM A PREKONZULTOVAŤ ICH S PROJEKTANTOM A STATIKOM
- FAREBNÉ A MATERIÁLOVÉ PREVEDENIE A KOMBINÁCIE FASÁDNEJ OMIETKY A SOKLA JE MOŽNÉ MENIŤ PODĽA VOĽBY INVESTORA

Autor projektu <b>Ing. Marián Gašparík</b>		Zodpovedný projektant <b>Ing. Jozef Eliáš</b>		Vypracoval <b>Ing. Marián Gašparík</b>		<b>Ing. Marián GAŠPARIK</b> stavebný inžinier 0910 984 135 marian.gasparik@hotmail.sk		
Investor	GAMAZ s. r. o., Drienovec 478, 044 01 Drienovec, IČO 55 291 791					Číslo zákazky	20240404	
Názov stavby	Fedákov mlyn					Formát	6x44	420x630
						Dátum	05/2024	
Kat. územie	Drienovec	Parc. číslo	410/2, 411/1 411/3, 408/2		Stupeň PD	Stavebné povolenie		
Profesia	Architektonicko-stavebné riešenie					Mierka	1:50	
Obsah výkresu	Pohľady - nový stav					Číslo výkresu	AS.012	
Časť projektu	Hlavný stavebný objekt							